

annuaire 2011

ESPE Clermont
Auvergne
qualité formation à distance
responsabilité
encadrement **FORMER**
ANALYSE référentiel
ambition observation
connaissance **Lycée**
citoyenneté
CAPES professorat
Apprendre
Service partenariat
public **ENSEIGNER**
développement
culture **Insertion**
TECHNOLOGIQUE CRPE
élèves accompagnement
licence **Laïcité Certification**
Formation continue **SCIENTIFIQUE** module **Expérience**
tronc commun **Éducation**
compétence SCOLAIRE
diplôme
CAPEPS **numérique**
Université préparation
professeur CAPET
transmettre **territoire**
DISCIPLINES
enseignant
Parcours **U.E**
mémoire
langues **SAVOIRS**
alternance PEDAGOGIE
recherche
Collège **Enseignement** Polyvalence
didactique ETUDIANT école inclusive réussite
professionnalisation **master** innovation CURSUS
EAP **FORMATION** CAPLP
relations internationales réussite
métiers **école** TICE FC



École supérieure
du professorat
et de l'éducation
Clermont-Auvergne



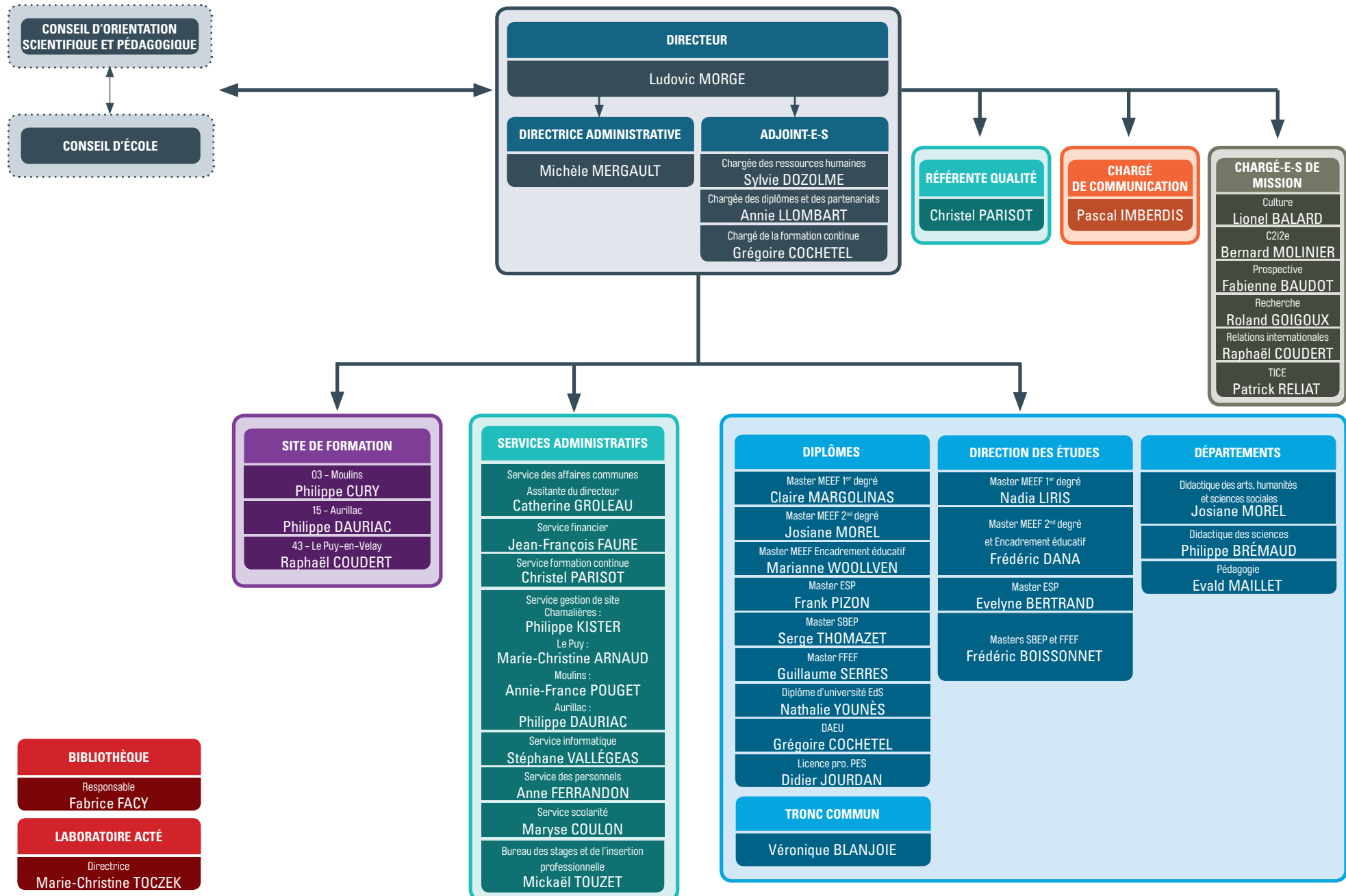
ORGANIGRAMME DE LA COMPOSANTE ESPE DE L'UNIVERSITÉ BLAISE PASCAL 2015-2016

Version du 19 février 2016

espe

École supérieure
du professorat
et de l'éducation
Clermont-Auvergne

UNIVERSITÉ
BLAISE PASCAL
CLERMONT-AUVERGNE
UBP



INFORMATIONS PRATIQUES

Réservations de salles, de chambres*

► SITE D'AURILLAC

La réservation de salles se fait auprès du secrétariat du site par courriel à l'adresse suivante : espe15@univ-bpclermont.fr. *Le site ne dispose pas de chambres.*

► SITE DE CHAMALIÈRES

La réservation de salles se fait selon la procédure suivante :

- pour les cours des étudiant-e-s de l'ESPE, la réservation est faite par le-la correspondant-e "ADE" compétent-e (ADE : application de gestion des emplois du temps).
- pour les actions de formation continue, la réservation se fait auprès du service formation continue de l'ESPE (fc.espe@univ-bpclermont.fr)

pour les réunions diverses, les réservations se font auprès du service gestion de site par courriel à l'adresse suivante : edt63.espe@univ-bpclermont.fr

- pour les demandes de salles émanant de partenaires et d'organismes extérieurs, il convient de renseigner le formulaire à disposition sur le site web de l'ESPE et de le transmettre au service gestion de site. Il sera ensuite visé pour accord par le directeur ou la directrice.

Le site de Chamalières dispose de trois chambres (situées au 1^{er} étage du bâtiment "Le Château") à destination des hôtes de passage. La réservation des chambres se fait selon la procédure suivante :

- un formulaire est à disposition sur le site web de l'ESPE : <http://www.espe-auvergne.fr> (icône "Admin") ;
- il doit être dûment renseigné avant d'être transmis au service gestion de site puis visé pour accord par le directeur ou la directrice ;
- la remise des clés se fait le jour de la location impérativement avant 16 heures auprès du gestionnaire de site. Les clés sont rendues au gestionnaire de site impérativement avant
- 12 heures le jour suivant la dernière nuitée demandée.

► SITE DE MOULINS

La réservation de salles se fait selon la procédure suivante :

- pour les cours des étudiant-e-s, les actions de formation continue, les réunions diverses, la réservation est effectuée auprès du secrétariat de l'ESPE.
- pour les demandes de salles émanant de partenaires et d'organismes extérieurs, les réservations s'effectuent auprès du gestionnaire du site. Une convention doit être établie pour chaque location même à titre gracieux.

Deux chambres, dont une à deux lits d'une personne, peuvent être mises à la disposition des intervenant-e-s extérieur-e-s qui doivent en faire la demande auprès du ou de la gestionnaire du site.

► SITE DU PUY-EN-VELAY

La réservation de salles se fait selon la procédure suivante :

- pour les cours des étudiant-e-s de l'ESPE, les actions de formation continue, les réunions diverses, la réservation est effectuée par le secrétariat de l'ESPE.

- pour les demandes de salles émanant de partenaires et d'organismes extérieurs, les réservations doivent s'effectuer auprès du directeur ou de la directrice du CDDP, au 04.71.09.90.61 ou par courriel à cddp43@ac-clermont.fr.

Le site du Puy dispose de deux chambres situées en dessous du logement du concierge. Elles sont réservées plus spécifiquement aux formateurs et intervenants extérieurs des trois structures (ESPE – IUT – CDDP). La réservation des chambres se fait à l'aide d'un formulaire de réservation à compléter et à retourner au secrétariat de l'ESPE par courriel à : secretariatfc.espe43@univ-bpclermont.fr
La remise des clés s'effectue le jour de la location avant 10 heures et la restitution le jour suivant la dernière nuitée auprès du secrétariat de l'ESPE – Bureau 107.

Ressources informatiques*

L'ESPE met à la disposition des personnels, des usagers et des usagères, des ressources informatiques, matérielles et logicielles. Il est rappelé que tout utilisateur du système d'information est tenu de respecter la charte informatique en vigueur dans l'établissement.

Cette charte est consultable dans l'ENT, rubrique Intranet → Intradoc → Documents institutionnels ou par le lien suivant : <http://ent.univ-bpclermont.fr/static/divers/charte.pdf>

► ACCÈS AU SYSTÈME D'INFORMATION

Afin de préserver l'intégrité du système d'information de l'ESPE, toute connexion au réseau filaire d'un équipement extérieur à l'ESPE doit faire l'objet d'une autorisation préalable du service informatique.

Cette disposition concerne en particulier les ordinateurs personnels ou les matériels présentés par des sociétés ou des prestataires extérieurs.

► MISE À DISPOSITION DE MATÉRIEL INFORMATIQUE

L'ESPE met à disposition de ses personnels des ordinateurs fixes ou portables attribués nominativement ou à une équipe disciplinaire.

Ces équipements sont affectés en fonction des missions des attributaires. Ils sont destinés à une utilisation professionnelle et leur administration dépend du service informatique.

Les équipements mobiles doivent être restitués au service informatique dès que l'utilisateur n'est plus en fonction à l'ESPE.

► PRÊT PONCTUEL DE MATÉRIEL INFORMATIQUE ET AUDIOVISUEL

L'ESPE dispose de matériels numériques pouvant être prêtés pour de courtes périodes :

ordinateur portable, vidéoprojecteur, appareil photo numérique, caméscope, dictaphone, tablette tactile.

Le matériel doit être réservé au moins une semaine à l'avance. Ce délai est nécessaire pour assurer à l'emprunteur la disponibilité du matériel.

INFORMATIONS PRATIQUES (SUITE)

► MODALITÉS DE RÉSERVATION

- Site de Chamalières : par courriel à l'adresse suivante : resa.info.espe@univ-bpclermont.fr
- Sites d'Aurillac, de Moulins et du Puy-en-Velay : s'adresser au correspondant informatique du site.

Préciser :

le nom de l'emprunteur, le matériel voulu,
tout accessoire ou logiciel spécifique,
la date de l'emprunt,
la durée de l'emprunt, le lieu d'utilisation.

Le matériel doit être retiré auprès du service informatique à Chamalières ou auprès du correspondant informatique pour les autres sites. Il doit être rapporté dès la fin de son utilisation avec tous ses accessoires (câble, chargeur, carte mémoire, etc.).

Le matériel est prêté dans le cadre exclusif des missions de l'ESPE. L'emprunteur est responsable du matériel utilisé et doit être vigilant à l'égard de tout risque de perte, vol ou détérioration, en particulier si les équipements sont utilisés en dehors des locaux de l'ESPE.

Prioritairement destinés aux formateurs et aux formatrices, ces équipements peuvent toutefois être empruntés par des étudiant-e-s, sous la responsabilité d'un-e formateur-trice, au nom duquel le prêt sera enregistré.

► VISIOCONFÉRENCE

L'ESPE dispose de salles équipées pour des visioconférences. Toute demande d'organisation d'une visioconférence doit être effectuée par courriel à l'adresse visio.espe@univ-bpclermont.fr en précisant :

- le site de l'ESPE où la visioconférence est organisée ;
- la salle à réserver (E319, salle du conseil, grand amphithéâtre) ;
- le jour et l'heure ;
- le ou les sites à contacter ;
- pour chaque site distant, les coordonnées d'un contact technique que le service informatique pourra joindre afin d'effectuer un test de connexion (facultatif pour les visioconférences entre les sites de l'ESPE) ;
- si une projection de document est prévue durant la visioconférence.

Toute demande de liaison avec un site extérieur à l'ESPE doit être émise au plus tard 15 jours avant la tenue de la visioconférence. Ce délai est indispensable pour permettre d'effectuer des tests de connexion.

► ASSISTANCE INFORMATIQUE

En cas de problème informatique (matériel, logiciel...), les demandes d'intervention doivent être adressées à serv.info.espe@univ-bpclermont.fr.

► ACCÈS AUX SALLES INFORMATIQUES EN LIBRE SERVICE

En dehors des heures de formation, les salles informatiques peuvent être utilisées par les étudiants en libre service. Afin d'éviter tout risque de vol ou de détérioration du matériel, les étudiants qui souhaitent accéder aux salles devront en demander l'ouverture auprès du service informatique (bureaux E 313, E 317 ou E 321). Ils devront par ailleurs veiller à bien fermer portes et fenêtres en quittant la salle et en informer le service informatique. En fonction des disponibilités, la salle E 309 sera de préférence utilisée pour cet usage en libre service.

► MÉDECIN ET ASSISTANTE SOCIALE

Médecin

Marie-Céline RATINAUD Tél. : 04 73 40 70 22
medecin.prevention@univ-bpclermont.fr

Assistante sociale :

Aline MIÈLE Tél. : 04 73 40 64 00
amiele@univ-bpclermont.fr

► AU SERVICE DE L'ÉTUDIANT

SDE 04 73 40 62 70

Service de l'étudiant
34 avenue Carnot
63 037 CLERMONT-FERRAND
service.etudiant@univ-bpclermont.fr

SSU 04 73 34 97 20

Service de Santé Universitaire
<http://sante.clermont-universite.fr/>
25, rue Etienne Dolet
63037 Clermont-Ferrand

SUH 04 73 40 79 96

Service Université Handicap
<http://handicap.clermont-universite.fr/>
24, avenue des Landais BP 70246
63175 Aubière
suh@clermont-universite.fr

SUAPS 04 73 29 32 01

Service Universitaire des Activités Physiques et Sportives
<http://www.univ-bpclermont.fr/siuaps/>
15 bis rue Poncillon
63000 Clermont-Ferrand
Marc.DUPONT@univ-bpclermont.fr

SUC 04 73 34 66 03

Service Université Culture
29, boulevard Gergovia
63000 CLERMONT-FERRAND
suc@clermont-universite.fr

CONTACTS

SIÈGE ESPE - ADMINISTRATION

Directrice administrative	04 73 31 71 85
Assistante du directeur	04 73 31 71 56
Bureau des stages et de l'insertion professionnelle.....	04 73 31 73 00
Service des affaires communes	04 73 31 71 78 / 04 73 31 73 03
Service formation continue.....	04 73 31 73 08
Service financier	04 73 31 71 64
Service informatique.....	04 73 31 71 98
Service de la gestion de site.....	04 73 31 71 67
Service des personnels	04 73 31 73 06
Service scolarité	04 73 31 71 69

SITES DE FORMATION

Siège de Chamalières.....	04 73 31 71 50
Site d'Aurillac.....	04 71 46 86 00
Site du Puy-en-Velay.....	04 71 09 90 50
Site de Moulins	04 70 35 13 00

ORGANISATION PÉDAGOGIQUE

Département de pédagogie	04 73 31 72 72
Département de DAHSS	04 73 31 71 77
Département de didactique des sciences	04 73 31 71 55

BIBLIOTHÈQUE	04 73 31 71 76
---------------------------	----------------

RECHERCHE : LABORATOIRE ACTÉ

Secrétariat	04 73 31 72 96
-------------------	----------------

SERVICES HÉBERGÉS ET ASSOCIATIONS

Service de la formation permanente de l'UBP.....	04 73 31 87 51
Semaine de la poésie.....	04 73 31 72 87
RIFEFF	04 73 31 71 96
UNIRES	04 73 31 72 91
OR2D	04 73 31 87 68
Un pied dans l'école (association étudiante).....	bde.especlermont@gmail.com

LISTE COURRIELS

Responsable mention 1 master MEEF	resp.meef1erdegre.espe@univ-bpclermont.fr
Responsable mention 2 master MEEF	resp.meef2nddegre.espe@univ-bpclermont.fr
Responsable mention 3 master MEEF	resp.meefcpe.espe@univ-bpclermont.fr
Master MEEF FC	fc.master.espe@univ-bpclermont.fr
DE master MEEF mention 1	de.meef1erdegre.espe@univ-bpclermont.fr
DE master MEEF mention 2	de.meef2nddegre.espe@univ-bpclermont.fr
DE master MEEF mention 3	de.meefcpe.espe@univ-bpclermont.fr
Master ESP	esp.master@univ-bpclermont.fr
Master FFEF	ffef.master.espe@univ-bpclermont.fr
Master SBEP	msbep@univ-bpclermont.fr
DU EDD	edd.du.espe@univ-bpclermont.fr
DU EDS	eds.du.espe@univ-bpclermont.fr
Département DAHSS	dept.dahss.espe@univ-bpclermont.fr
Département de pédagogie	dept.pedagogie.espe@univ-bpclermont.fr
Département de sciences	dept.sciences.espe@univ-bpclermont.fr
Direction	espe@univ-bpclermont.fr
Service des affaires communes	sac.espe@univ-bpclermont.fr
Service scolarité	scolarite.espe@univ-bpclermont.fr
Service financier	serv.fin.espe@univ-bpclermont.fr
Service informatique	serv.info.espe@univ-bpclermont.fr
Service des personnels	serv.perso.espe@univ-bpclermont.fr
Service formation continue	fc.espe@univ-bpclermont.fr
Service gestion de site	gestionsite63.espe@univ-bpclermont.fr
Bureau des stages et de l'insertion professionnelle	stages.espe@univ-bpclermont.fr
Bibliothèque	bu.espe@clermont-universite.fr
C2i2e	c2i2e@univ-bpclermont.fr
Espace francophone	espace.francophone@clermont-universite.fr
Mission culture	culture.espe@univ-bpclermont.fr
Mission relations internationales	ri.espe@univ-bpclermont.fr
Mission TICE	tice.espe@univ-bpclermont.fr
Réservation de salle	edt63.espe@univ-bpclermont.fr
Réservation de matériel et de salle informatique	resa.info.espe@univ-bpclermont.fr
Visioconférence	visio.espe@univ-bpclermont.fr

NOM TÉLÉPHONE BUREAU COURRIEL
@univ-bpclermont.fr

DIRECTION

DIRECTEUR	Ludovic MORGE	04 73 31 71 56	B203	espe
Assistante	Catherine GROLEAU	04 73 31 71 56	B210	Catherine.GROLEAU
Assistant-e de prévention
Communication	Pascal IMBERDIS	04 73 31 71 57	B213	Pascal.IMBERDIS

DIRECTRICE ADMINISTRATIVE	Michèle MERGAULT	04 73 31 71 85	B201	Michele.MERGAULT
----------------------------------	------------------	----------------	------	------------------

DIRECTEUR-TRICE-S ADJOINT-E-S

Chargée des diplômes	Annie LLOMBART	04 73 31 71 53	B207	Annie.LLOMBART
Chargée des ressources humaines	Sylvie DOZOLME	04 73 31 71 89	B209	Sylvie.DOZOLME
Chargé de la formation continue	Grégoire COCHETEL	04 73 31 71 87	B211	Gregoire.COCHETEL

CHARGÉ-E DE MISSION

C2IE2	Bernard MOLINIER	04 73 31 72 85	E311	Bernard.MOLINIER
--------------	------------------	----------------	------	------------------

CULTURE	Lionel BALARD	04 73 31 71 99	A014	culture.espe
Gestion administrative	Bernadette MAGINIER	04 73 31 73 03	B208	Bernadette.MAGINIER

PROSPECTIVE	Fabienne BAUDOT	04 73 31 71 54	B215	Fabienne.BAUDOT
--------------------	-----------------	----------------	------	-----------------

RECHERCHE	Roland GOIGOUX	04 73 31 71 97	B010	Roland.GOIGOUX
------------------	----------------	----------------	------	----------------

RELATIONS INTERNATIONALES	Raphaël COUDERT	04 71 09 90 50	106	Raphael COUDERT
Gestion administrative	Evelyne ROUX	04 73 31 71 78	B208	Evelyne.ROUX
ESPACE FRANCOPHONE	Fabienne BAUDOT	04 73 31 71 54	B215	Fabienne.BAUDOT

TICE	Patrick RELIAT	04 73 31 72 84	E311	Patrick.RELIAT
-------------	----------------	----------------	------	----------------

NOM TÉLÉPHONE BUREAU COURRIEL
@univ-bpclermont.fr

SERVICES ADMINISTRATIFS

SERVICE DES AFFAIRES COMMUNES

Responsable	Catherine GROLEAU	04 73 31 71 56	B210	Catherine.GROLEAU
Gestion administrative	Bernadette MAGINIER	04 73 31 73 03	B208	Bernadette.MAGINIER
	Evelyne ROUX	04 73 31 71 78	B208	Evelyne.ROUX

SERVICE FINANCIER

Responsable	Jean-François FAURE	04 73 31 72 95	B312	J-Francois.FAURE
Gestion administrative	Jérôme BONHOMME	04 73 31 71 65	B313	Jerome.BONHOMME
	Sébastien JOUHET	04 73 31 87 79	B313	Sebastien.JOUHET
	Brigitte RECASENS	04 73 31 71 64	B310	Brigitte.RECASENS

SERVICE FORMATION CONTINUE

Responsable	Christel PARISOT	04 73 31 73 04	B311	Christel.PARISOT
Gestion administrative	Maryline CHAPERT	04 73 31 73 08	B309	Maryline.CHAPERT

SERVICE GESTION DE SITE

Responsable	Philippe.KISTER	04 73 31 71 67	B002	Philippe.KISTER
Adjointe	Véronique CARRIAS	04 73 31 72 93	B004	Veronique.CARRIAS
Gestion des salles	Philippe.KISTER	04 73 31 71 59	B002	Philippe.KISTER
	Françoise OUTIN	04 73 31 71 59	E005	edt63.espe
Personnels techniques et de services	Patricia ALARD	04 73 31 71 90		Patricia.ALARD
	Christophe BARTHOLOME	04 73 31 71 90		Christophe.BARTHOLOME
	Florence BICHARD	04 73 31 71 90		Florence.BICHARD
	Thierry BONTEMPS	04 73 31 71 90		Thierry.BONTEMPS
	Thierry CASSARD	04 73 31 71 90		Thierry.CASSARD
	Nathalie CHAPUT	04 73 31 71 90		Nathalie.CHAPUT
	Ouhada MAZOUZ	04 73 31 71 90		Ouhada.MAZOUZ
	David DUDAR	04 73 31 71 90		David.DUDAR
	Pierre FONT	04 73 31 71 90		Pierre.FONT
	Chantal MECHIN	04 73 31 71 90		Chantal.MECHIN
	Stéphane MOUTET	04 73 31 71 90		Stephane.MOUTET
	Jacques SERRANO	04 73 31 71 90		Jacques.SERRANO
Bruno VALLET	04 73 31 71 90		Bruno.VALLET	

NOM TÉLÉPHONE BUREAU COURRIEL
@univ-bpclermont.fr

SERVICES ADMINISTRATIFS (SUITE)

SERVICE INFORMATIQUE

Responsable	Stéphane VALLÉGEAS	04 73 31 72 86	E321	Stephane.VALLEGEAS
Adjointe	Nadège AUREL	04 73 31 72 80	E317	Nadege.AUREL
Équipe	Mélanie PERREAU	04 73 31 71 98	E313	Melanie.PERREAU

SERVICE DES PERSONNELS

Responsable	Anne FERRANDON	04 73 31 87 78	B212	Anne.FERRANDON
Adjointe	Audrey FOURNIER	04 73 31 73 06	B214	Audrey.FOURNIER

SERVICE SCOLARITE

Responsable	Maryse COULON	04 73 31 71 71	E107	Maryse.COULON
Correspondante APOGEE				
Gestion administrative	Nathalie BARBIN	04 73 31 72 97	E203	Nathalie.BARBIN
	Anne FAURIE	04 73 31 87 43	E115	Anne.FAURIE
	Hélène MOURGUES	04 73 31 71 68	E202	Helene.MOURGUES
	Emmanuelle PLANCHAT	04 73 31 71 88	E113	Emmanuelle.PLANCHAT
	Nathalie SAUTAREL	04 73 31 71 61	E201	Nathalie.SAUTAREL
	Christelle VIDAL	04 73 31 72 89	E111	Christelle.VIDAL

BUREAU DES STAGES ET DE L'INSERTION PROFESSIONNELLE

Responsable	Mickaël TOUZET	04 73 31 73 01	E105	Mickael.TOUZET
Gestion administrative	Maryline BUISSON	04 73 31 71 70	E109	Maryline.BUISSON
	Brigitte COGNET	04 73 31 73 00	E109	Brigitte.COGNET

RÉFÉRENTE QUALITÉ

Référente qualité	Christel PARISOT	04 73 31 73 04	B311	Christel.PARISOT
-------------------	------------------	----------------	------	------------------

NOM TÉLÉPHONE BUREAU COURRIEL
@univ-bpclermont.fr

COMMUNICATION

Chargé de communication	Pascal IMBERDIS	04 73 31 71 57	B213	Pascal.IMBERDIS
Webmestre				

FORMATIONS

MASTER MEEF 1ER DEGRÉ

Responsable du diplôme	Claire MARGOLINAS	04 73 31 72 90	A217	Claire.MARGOLINAS
Parcours Formation continue	Patrick RELIAT	04 73 31 72 84	E311	Patrick.RELIAT
Directrice des études	Nadia LIRIS	04 73 31 72 99	E206	Nadia.LIRIS
Gestion administrative	Nathalie BARBIN	04 73 31 72 97	E203	Nathalie.BARBIN
Gestion administrative (FC)	Emmanuelle PLANCHAT	04 73 31 71 88	E113	Emmanuelle.PLANCHAT

MASTER MEEF 2ND DEGRÉ

Responsable du diplôme	Josiane MOREL	04 73 31 71 77	A011	Josiane.MOREL
Anglais	Magali BEDESTROFFER	04 73 31 71 80	A010	Magali.BEDESTROFFER
	Isabelle HERVOUET		UFR LLSH	
Allemand CEAD	Svéa OEHME	04 73 31 71 81	A003	Svea.OEHME
	Fanny PLATELLE		UFR LLSH	
Espagnol	Danielle CORRADO		UFR LLSH	
	Didier CORDEROT	04 73 31 71 81	A003	Didier.CORDEROT
Histoire - Géographie	Damien CARRAZ		UFR LLSH	
	Brigitte MORAND	04 73 31 87 75	A009	Brigitte.MORAND
Lettres modernes	Philippe ANTOINE		UFR LLSH	
	Thierry POYET	04 73 31 71 77	A011 A013	Thierry.POYET
Lettres classiques	Rémy POIGNAULT		UFR LLSH	
	Thierry POYET	04 73 31 71 77	A011 A013	Thierry.POYET
Mathématiques	Alex ESBELIN	04 73 31 72 75	B012	Alex.ESBELIN
	Yanick HEURTEAUX		UFR ST	
Physique - Chimie	Frédérique BADAUD		UFR ST	
	Marielle LEMAIRE		UFR ST	
	Frederic LOIZEAU	04 73 31 72 78	A215	Frederic.LOIZEAU
Professeur documentaliste	Valérie FOUNAUD	04 73 31 72 70	E320	Valerie.FOUNAUD
	Etienne TRIPIER		UFR LLSH	

NOM TÉLÉPHONE BUREAU COURRIEL
@univ-bpclermont.fr

FORMATIONS (SUITE)

Sciences de la vie et de la Terre	Bernard BARBARIN		UFR ST	
	Rémi CADET	04 73 31 71 89	B209	Remi.CADET
	Didier MULNET	04 73 31 87 68	A111	Didier.MULNET
Economie - Gestion	Martine SERRE	04 73 31 72 71	A016	Martine.SERRE
Lettres - Histoire	Bertrand NOBLET	04 73 31 71 79	A014	Bertrand.NOBLET
	Josiane MOREL	04 73 31 71 77	A011 A013	Josiane.MOREL
Mathématiques - Sciences	Éric COLLARD	04 73 31 72 78	A215	Eric.COLLARD
	Clotilde MERCIER	04 73 31 87 60	A213	Clotilde.MERCIER
Sciences industrielles de l'ingénieur	Bruno LIMOGES	04 73 31 71 95	A107	Bruno.LIMOGES
Formation continue	Grégoire COCHETEL	04 73 31 71 87	B211	Gregoire.COCHETEL
Directeur des études	Frédéric DANA	04 73 31 72 98	E204	Frederic.DANA
Gestion administrative (FI)	Hélène MOURGUES	04 73 31 71 68	E202	Helene.MOURGUES
Gestion administrative (FC)	Emmanuelle PLANCHAT	04 73 31 71 88	E113	Emmanuelle.PLANCHAT

MASTER MEEF ENCADREMENT ÉDUCATIF

Responsable du diplôme	Marianne WOOLLVEN	04 73 31 72 90	A217	Claire.MARGOLINAS
Directeur des études	Frédéric DANA	04 73 31 72 98	E204	Frederic.DANA
Gestion administrative	Hélène MOURGUES	04 73 31 71 68	E202	Helene.MOURGUES

DIPLÔME D'ACCÈS AUX ÉTUDES UNIVERSITAIRES

Responsable	Grégoire COCHETEL	04 73 31 71 87	B211	Gregoire.COCHETEL
Coordination	Sylvie DUBREUIL	04 73 31 71 82	E201	Sylvie.DUBREUIL
Gestion administrative	Christelle VIDAL	04 73 31 72 89	E111	Christelle.VIDAL

TRONC COMMUN

Responsable	Véronique BLANJOIE	04 73 31 87 71	B012	Veronique.BLANJOIE
-------------	--------------------	----------------	------	--------------------

PRÉPARATIONS AUX CONCOURS

Responsable	Nadia LIRIS	04 73 31 72 99	E206	Nadia.LIRIS
-------------	-------------	----------------	------	-------------

PRÉPROFESSIONNALISATION EN LICENCE

Responsable	Luc BAPTISTE	04 70 35 13 00	A115	Luc.BAPTISTE
-------------	--------------	----------------	------	--------------

NOM TÉLÉPHONE BUREAU COURRIEL
@univ-bpclermont.fr

MASTER SCOLARISATION ET BESOINS ÉDUCATIFS PARTICULIERS

Responsable du diplôme	Serge THOMAZET	04 73 31 71 66	B015	Serge.THOMAZET
Enseigner aux élèves à besoins éducatifs particuliers	Serge THOMAZET	04 73 31 71 66	B015	Serge.THOMAZET
Accompagner la scolarité des élèves à besoins éducatifs particuliers	Sylvie CÈBE	04 73 31 71 74	B014	Sylvie.CEBE
Directeur des études	Frédéric BOISSONNET	04 73 31 72 76	E318	Frédéric.BOISSONNET
Gestion administrative	Anne FAURIE	04 73 31 87 43	E115	Anne.FAURIE

MASTER FORMATION DES FORMATEURS DE L'ESPACE FRANCOPHONE

Responsable du diplôme	Guillaume SERRES	04 73 31 87 70	B204	Guillaume.SERRES
Formation de formateurs dans le milieu de l'enseignement	Evald MAILLET	04 73 31 71 66	B015	Evald.MAILLET
Formation de formateurs des enseignants de français de la francophonie	Thierry POYET	04 73 31 71 77	A011 A013	Thierry.POYET
Formation de formateurs en éducation au développement durable	Didier MULNET	04 73 31 87 68	A111	Didier.MULNET
Formation de formateurs dans le milieu de l'entreprise, des collectivités et services	Sylvie DOZOLME	04 73 31 72 71	A016	Sylvie.DOZOLME
Directeur des études	Frédéric BOISSONNET	04 73 31 72 76	E318	Frederic.BOISSONNET
Gestion administrative	Anne FAURIE	04 73 31 87 43	E115	Anne.FAURIE

MASTER ÉDUCATION ET SANTÉ PUBLIQUE

Responsable du diplôme	Frank PIZON	04 70 35 13 00	B10-B12	Frank.PIZON
Directrice des études	Evelyne BERTRAND	04 70 35 13 03	E115	Evelyne.BERTRAND
Gestion administrative	Anne FAURIE	04 73 31 87 43	E115	Anne.FAURIE

LPRO MÉTIERS DE LA SANTÉ : PRÉVENTION ET ÉDUCATION À LA SANTÉ

Responsable du diplôme	Didier JOURDAN	04 70 35 13 00	B203	Didier.JOURDAN
Gestion administrative	Emmanuelle PLANCHAT	04 73 31 71 88	E113	Emmanuelle.PLANCHAT
Coordination - Moulins	Françoise JANIER	04 70 35 13 00	E115	Francoise.JANIER

NOM TÉLÉPHONE BUREAU COURRIEL
@univ-bpclermont.fr

FORMATIONS (SUITE)

DU ENSEIGNER DANS LE SUPÉRIEUR

Responsable du diplôme	Nathalie YOUNÈS	04 73 31 87 40	B106	Nathalie.YOUNES
Gestion administrative	Christelle VIDAL	04 73 31 72 89	E111	Christelle.VIDAL

DU ÉDUCATION AU DÉVELOPPEMENT DURABLE

Responsable du diplôme	Arnaud DIEMER	04 73 31 87 68	A016	Arnaud.DIEMER
Gestion administrative	Maryse COULON	04 73 31 71 71	E107	Maryse.COULON

DU SOCIÉTÉ INCLUSIVE

Responsable du diplôme	Serge THOMAZET	04 73 31 71 66	B015	Serge.THOMAZET
Gestion administrative	Maryse COULON	04 73 31 71 71	E107	Maryse.COULON

DÉPARTEMENTS

DÉPARTEMENT DE PÉDAGOGIE

Directeur	Evald MAILLET	04 73 31 72 72	B016	Evald.MAILLET
Gestion administrative	Evelyne ROUX	04 73 31 71 78	B208	Evelyne.ROUX
ASH	Sylvie CEBE	04 73 31 71 74	B014	Sylvie.CEBE
	Grégoire COCHETEL	04 73 31 71 87	B211	Gregoire.COCHETEL
	Francois CURIEN	04 73 31 71 74	B014	Francois.CURIEN
	Sylvie POINAS-PAIS	04 73 31 71 74	B014	Sylvie.POINAS-PAIS
	Serge THOMAZET	04 73 31 71 66	B015	Serge.THOMAZET
Éducation physique et sportive	Patrick BABUT	04 73 31 87 71	B012	Patrick.BABUT
	Jean-Jacques BAILET	04 71 46 86 00	15-31	J-Jacques.BAILET
	Véronique BLANJOIE	04 73 31 87 71	B012	Veronique.BLANJOIE
	Jocelyne CIZERON	04 73 31 87 71	B012	Jocelyne.CIZERON
	Raphael COUDERT	04 71 09 90 50	106	Raphael.COUDERT
	Marc DAUPHIN	04 70 35 13 00	B10-B12	Marc.DAUPHIN
	Sylvie MOUSSAY	04 73 31 71 94	B019	Sylvie.MOUSSAY
	Christine PAILLEUX	04 71 09 90 50	110-114	Christine.PAILLEUX

NOM TÉLÉPHONE BUREAU COURRIEL
@univ-bpclermont.fr

Philosophie, psychologie,
sociologie et sciences
de l'éducation

Emmanuèle AURIAC	0 473 31 87 74	A115	Emmanuele.AURIAC	
Luc BAPTISTE	04 70 35 13 00	A115	Luc.BAPTISTE	
Evelyne BERTRAND	04 70 35 13 03	B10-B12	Evelyne.BERTRAND	
Philippe CURY	04 70 35 13 02	B10-B12	Philippe.CURY	
Marc DAGUZON	04 73 31 71 62	B019	Marc.DAGUZON	
Sylvie DUBREUIL	04 73 31 71 82	E201	Sylvie.DUBREUIL	
Betty FAURE	04 71 46 86 00	15-31	Betty.FAURE	
Roland GOIGOUX	04 73 31 71 97	B010	Roland.GOIGOUX	
Didier JOURDAN	04 73 31 87 64	B206	Didier.JOURDAN	
Nadia LIRIS	04 73 31 72 99	E206	Nadia.LIRIS	
Annie LLOMBART	04 73 31 71 53	B207	Annie.LLOMBART	
Evald MAILLET	04 73 31 72 72	B016	Evald.MAILLET	
Frédéric MARTIN			Frederic.MARTIN	
Béatrice MOULIN	04 70 35 13 00	B10-B12	Beatrice.MOULIN	
Frank PIZON	04 70 35 13 00	B10-B12	Frank.PIZON	
Marie-Christine PRALONG	04 71 09 90 50	110-114	M-Christine.PRALONG	
Paul RIGARD	04 73 31 72 72		Paul.RIGARD	
Guillaume SERRES	04 73 31 87 70	B204	Guillaume.SERRES	
Marie-Christine TOCZEK-CAPELLE	04 73 31 87 69	B104	Marie-Christine.TOCZEK-CAPELLE	
Françoise VINCENT	04 71 09 90 50	110-114	Francoise.VINCENT	
Monika WATOR	04 71 46 86 00	15-31	Monika.WATOR	
Nathalie YOUNES	04 73 31 87 40	B106	Nathalie.YOUNES	
Emmanuelle ZOLESIO	04 73 31 72 72	B013	Emmanuelle.ZOLESIO	
TICE	Frederic BOISSONNET	04 73 31 72 76	E318	Frederic.BOISSONNET
	Serge DEJOUX	04 70 35 13 00	B10-B12	Serge.DEJOUX
	Nathalie MASSEUX	04 73 31 72 81	E316	Nathalie.MASSEUX
	Bruno MASTELLONE	04 73 31 72 83	E316	Bruno.MASTELLONE
	Bernard MOLINIER	04 73 31 72 85	E311	Bernard.MOLINIER
	Xavier NICOLAS	04 71 09 90 50	110-114	Xavier.NICOLAS
Vie scolaire	Patrick RELIAT	04 73 31 72 84	E311	Patrick.RELIAT
	Pascale DEFAY	04 73 31 72 73	B008	Pascale.DEFAY
	Jean-Christophe GAY	04 73 31 71 72	B017	J-Christophe.GAY
	Marianne WOOLLVEN	04 73 31 71 72	B017	Marianne.WOOLLVEN

NOM TÉLÉPHONE BUREAU COURRIEL
@univ-bpclermont.fr

DÉPARTEMENTS (SUITE)

DÉPARTEMENT DIDACTIQUE DES SCIENCES

Directeur	Philippe BRÉMAUD	04 73 31 71 55	A113	Philippe.BREMAUD
Gestion administrative	Evelyne ROUX	04 73 31 71 78	B208	Evelyne.ROUX
Agent de laboratoire	Ingrid COUSTEIX	04 73 31 73 02	A209	Ingrid.COUSTEIX
Agent de laboratoire	Aurélie GIRY	04 73 31 71 83	A106	Aurélie.GIRY
Enseignements technologiques	Christian BONDAREFF	04 73 31 71 95	A107	Christian.BONDAREFF
	Arnaud BULCKE	04 73 31 71 95	A107	Arnaud.BULCKE
	Bruno LIMOGES	04 73 31 71 95	A107	Bruno.LIMOGES
Mathématiques	Guy BENAT	04 73 31 72 75	110-114	Guy.BENAT
	Bruno COURCELLE	04 71 09 90 50	110-114	Bruno.COURCELLE
	Philippe DAURIAC	04 71 46 86 00	15-31	Philippe.DAURIAC
	Henri ESBELIN	04 73 31 72 75	B012	Henri.ESBELIN
	Marie-Ange GRONDIN	04 73 31 72 75	A212	M-Ange.GRONDIN
	Claire MARGOLINAS	04 73 31 72 90	A217	Claire.MARGOLINAS
	Anne-Cécile MATHÉ	04 73 31 72 75	B012	A-Cecile.MATHE
	Olivier RIVIERE	04 73 31 72 75	A217	Olivier.RIVIERE
	Aurélien ROUX	04 73 31 72 75	A212	Aurelie.ROUX
	Jean STRATONOVITCH	04 73 31 72 75	A212	Jean.STRATONOVITCH
Julien TAILLARDAT	04 70 13 35 00	B10-B12	Julien.TAILLARDAT	
Physique - Chimie	Jean-Pierre AGUER	04 73 31 87 60	A213	J-Pierre.AGUER
	Julien BERTRAND	04 71 09 90 50	110-114	Julien.BERTRAND
	Eric COLLARD	04 73 31 72 78	A215	Eric.COLLARD
	Frederic LOIZEAU	04 73 31 72 78	A215	Frederic.LOIZEAU
	Clotilde MERCIER	04 73 31 87 60	A213	Clotilde.MERCIER
	Ludovic MORGE	04 73 31 71 56	B203	espe
Économie - gestion	Claire FAIDIT	04 71 09 90 50	110-114	Claire.FAIDIT
	Françoise JANIER	04 70 35 13 00	B10-B12	Francoise.JANIER
	Didier MULNET	04 73 31 87 68	A111	Didier.MULNET
	Joëlle PERBET	04 73 31 72 71	A111	Joelle.PERBET

NOM TÉLÉPHONE BUREAU COURRIEL
@univ-bpclermont.fr

DÉPARTEMENT DIDACTIQUE DES ARTS, HUMANITÉS ET SCIENCES SOCIALES

Directrice	Josiane MOREL	04 73 31 71 77	A011-013	Josiane.MOREL
Gestion administrative	Bernadette MAGINIER	04 73 31 73 03	B208	Bernadette.MAGINIER
Disciplines artistiques	Lionel BALARD	04 73 31 71 99	A014	Lionel.BALARD
	Nathalie ESTIENNE	04 73 31 71 99	A014	Nathalie.ESTIENNE
	Dominique RAYNAL	04 70 35 13 00	B10-B12	Dominique.RAYNAL
	Sophie THOMAS	04 70 35 13 00	B10-B12	Sophie.THOMAS
Documentation	Marie DURAND BERNET	04 70 35 13 00	B10-B12	Marie.BERNET
	Valérie FOUNAUD	04 73 31 72 70	E320	Valerie.FOUNAUD
Économie - gestion	Sylvie DOZOLME	04 73 31 72 71	A016	Sylvie.DOZOLME
	Marie GUERIN	04 73 31 72 71	A016	Marie.GUERIN
	Martine SERRE	04 73 31 72 71	A016	Martine.SERRE
Histoire - géographie	Frédéric DANA	04 73 31 72 98	E204	Frederic.DANA
	Thierry EYMARD	04 73 31 71 79	A014	Thierry.EYMARD
	Christophe FILLERE	04 71 09 90 50	110-114	Christophe.FILLERE
	Catherine LAPORTE	04 70 35 13 00	B10-B12	Catherine.LAPORTE
	Brigitte MORAND	04 73 31 87 75	A009	Brigitte.MORAND
	Bertrand NOBLET	04 73 31 71 79	A014	Bertrand.NOBLET
	Langues	Magali BEDESTROFFER	04 73 31 71 80	A010
Jean-René BOUDON		04 71 09 90 50	110-114	J-Rene.BOUDON
Ghislaine BOURRACHOT		04 70 35 13 04	B10-B12	Ghislaine.BOURRACHOT
Caroline BRUGERE		04 73 31 71 80	A113	Caroline.BRUGERE
Didier CORDEROT		04 73 31 71 81	A003	Didier.CORDEROT
Jean-Jacques DHUMES		04 73 31 71 80	A010	Jean_Jacques.DHUMES
Loïc MAINGUY		04 73 31 71 80	A010	Loic.MAINGUY
Svéa OEHME		04 73 31 71 81	A003	Svea.OEHME
Lettres	Cécile BLIN	04 71 09 90 50	110-114	Cecile.BLIN
	Isabelle BRUN-LACOUR	04 73 31 71 77	A011-013	Isabelle.LACOUR
	Emmanuel FLORY			Emmanuel.FLORY
	Marie MANGIN	04 71 09 90 50	110-114	Marie.MANGIN
	Frédéric MELLET	04 70 35 13 00	B10-B12	Frederic.MELLET
	Josiane MOREL	04 73 31 71 77	A011-013	Josiane.MOREL
	Thierry POYET	04 73 31 71 77	A011-013	Thierry.POYET
	Anne Claude RONGIER	04 70 35 13 00	B10-B12	Anne-Claude.RONGIER
	Anne SARDIER	04 71 46 86 00	15-31	Anne.SARDIER
	Pierre SEVE	04 73 31 71 77	A011-013	Pierre.SEVE

NOM TÉLÉPHONE BUREAU COURRIEL
@univ-bpclermont.fr

SITES DE FORMATION

SITE DE MOULINS - 03				
Responsable	Philippe CURY	04 70 35 13 02	B10-B12	Philippe.CURY
Gestion administrative	Nathalie LANDRY	04 70 35 13 07	B10-B12	Nathalie.LANDRY
Responsable gestion de site Assistante de prévention	Annie-France POUGET	04 70 35 13 04	B10-B12	A-France.POUGET
Personnels techniques et de services	Régis ARNAUD	04 70 35 13 00		Regis.ARNAUD
	Pascal BARILLER	04 70 35 13 00		Pascal.BARILLER
	Françoise DAOUT	04 70 35 13 00		Françoise.DAOUT
	Guylaine GOURDIN	04 70 35 13 00		Guylaine.GOURDIN
	Sophie MATHION	04 70 35 13 00		Sophie.MATHION

SITE D'AURILLAC - 15				
Responsable	Philippe DAURIAC	04 71 46 86 00	15-31	Philippe.DAURIAC
Gestion administrative	Annick MARRONCLE	04 71 46 86 00	15-31	Annick.MARRONCLE
	Christine SERIEYS	04 71 46 86 00	15-31	Christine.SERIEYS
Personnels techniques et de services	Danielle MAISONOBE	04 71 46 86 00		Danielle.MAISONOBE

SITE DU PUY-EN-VELAY - 43				
Responsable	Raphaël COUDERT	04 71 09 90 50	106	Raphael.COUDERT
Gestion administrative	Sandrine BEC	04 71 09 90 50	107	Sandrine.BEC
	Annabel WIERZBA	04 71 09 90 50		Anabelle.WIERZBA
Responsable gestion de site	Marie-Christine ARNAUD	04 71 09 90 50	109	M-Christine.ARNAUD
Assistante de prévention	Marie-Josée CHANUT	04 71 09 90 50		M-Josée.CHANUT
Infirmière	Sylvie VIDAL	04 71 09 90 54		
Personnels techniques et de services	Stéphanie FAYET	04 71 09 90 50		Stephanie.FAYET
	Marie-Josée CHANUT	04 71 09 90 50		M-Josée.CHANUT
	Yves SOUVIGNET	04 71 09 90 50		Yves.SOUVIGNET

NOM TÉLÉPHONE BUREAU COURRIEL
@univ-bpclermont.fr

BIBLIOTHÈQUE UNIVERSITAIRE

Responsable - Chamalières	Fabrice FACY	04 73 31 71 75	E222	Fabrice.FACY
Adjointe	Julie DUBOIS	04 73 31 72 74	E214	Julie.DUBOIS
Équipe	Nathalie PANTHOU	04 73 17 83 03	E220	Nathalie.PANTHOU
	Marie CHAPUT	04 73 17 83 03	E220	Marie.CHAPUT
Responsable - Moulins	Marie DURAND BERNET	04 70 35 11 30	B10-B12	Marie.BERNET
Responsable - Aurillac	Patricia PLANE	04 71 46 86 13	BU	Patricia.PLANE
Responsable - Le Puy	Philippe GARDES	04 71 09 90 65	BU	Julien.ALLES

LABORATOIRE ACTÉ

Directrice	Marie-Christine TOCZEK-CAPELLE	04 73 31 87 69	B104	Marie-Christine.TOCZEK-CAPELLE
Gestionnaire	Patricia ROCHE	04 73 31 72 96	B102	Patricia.ROCHE
Ingénieure d'étude	Julie PIRONOM	04 73 31 87 64	B206.bis	Julie.PIRONOM

La liste des doctorants et des enseignants du laboratoire est disponible sur le site : acte.univ-bpclermont.fr

répertoire

2016

RÉPERTOIRE

A

AGUER	Jean-Pierre	Sciences - Physique chimie	04 73 31 87 60	J-Pierre.AGUER@univ-bpclermont.fr	A213	63
ALARD	Patricia	Gestion de site 63	04 73 31 71 50	Patricia.ALARD@univ-bpclermont.fr	Accueil	63
ARNAUD	Régis	Gestion de site 03	04 70 35 13 00	Regis.ARNAUD@univ-bpclermont.fr		03
ARNAUD	Marie-Christine	Gestion de site 43	04 71 09 90 50	M-Christine.ARNAUD@univ-bpclermont.fr	109	43
AUREL	Nadège	Service informatique	04 73 31 72 80	Nadege.AUREL@univ-bpclermont.fr	E317	63
AURIAC-SLUSARCZYK	Emmanuèle	Pédagogie - PPSE	04 73 31 87 74	Emmanuele.AURIAC@univ-bpclermont.fr	A115	63

B

BABUT	Patrick	Pédagogie - EPS	04 73 31 87 71	Patrick.BABUT@univ-bpclermont.fr	B012	63
BAILET	Jean-Baptiste	Pédagogie - TICE	04 71 46 86 00	J-Jacques.BAILET@univ-bpclermont.fr	15-31	15
BALARD	Lionel	DAHSS - Disciplines artistiques	04 73 31 71 99	Lionel.BALARD@univ-bpclermont.fr	A014	63
BAPTISTE	Luc	Pédagogie - PPSE	04 70 35 13 00	Luc.BAPTISTE@univ-bpclermont.fr	A115	63
BARBIN	Nathalie	Service de scolarite	04 73 31 72 97	Nathalie.BARBIN@univ-bpclermont.fr	E203	63
BARILLER	Pascal	Gestion de site 03	04 70 35 13 00	Pascal.BARILLER@univ-bpclermont.fr	B10-B12	03
BARTHOLOME	Christophe	Gestion de site 63	04 73 31 71 90	Christophe.BARTHOLOME@univ-bpclermont.fr	Gestion de site	63
BAUDOT	Fabienne	Chargée de mission	04 73 31 71 54	Fabienne.BAUDOT@univ-bpclermont.fr	B215	63
BEC	Sandrine	Gestion de site 43	04 71 09 90 50	Sandrine.BEC@univ-bpclermont.fr	107	43
BEDESTROFFER	Magali	DAHSS - Langues	04 73 31 71 80	Magali.BEDESTROFFER@univ-bpclermont.fr	A010	63
BENAT	Guy	Sciences - Mathématiques	04 71 09 90 50	Guy.BENAT@univ-bpclermont.fr	110-114	43
BERTRAND	Julien	Sciences - Physique chimie	04 71 09 90 50	Julien.BERTRAND@univ-bpclermont.fr	110-114	43
BERTRAND	Evelyne	Pédagogie - PPSE	04 73 31 87 41	Evelyne.BERTRAND@univ-bpclermont.fr	B10-B12	03
BICHARD	Florence	Gestion de site 63	04 73 31 71 59	Florence.BICHARD@univ-bpclermont.fr	E005	63
BLANJOIE	Véronique	Pédagogie - EPS	04 73 31 87 71	Veronique.BLANJOIE@univ-bpclermont.fr	B012	63
BLIN	Cécile	DAHSS - Lettres	04 71 09 90 50	Cecile.BLIN@univ-bpclermont.fr	110-114	43
BOISSONNET	Frederic	Pédagogie - TICE	04 73 31 72 76	Frederic.BOISSONNET@univ-bpclermont.fr	E318	63
BONDAREFF	Christian	Sciences - Enseignements technologiques	04 73 31 71 95	Christian.BONDAREFF@univ-bpclermont.fr	A107	63
BONHOMME	Jérôme	Service financier	04 73 31 71 65	Jerome.BONHOMME@univ-bpclermont.fr	B313	63
BONTEMPS	Thierry	Gestion de site 63	04 73 31 71 91	Thierry.BONTEMPS@univ-bpclermont.fr	Gestion de site	63
BOUDON	Jean-René	DAHSS - Langues	04 71 09 90 50	J-Rene.BOUDON@univ-bpclermont.fr	110-114	43
BOURRACHOT	Ghislaine	DAHSS - Langues	04 70 35 13 04	Ghislaine.BOURRACHOT@univ-bpclermont.fr	B10-B12	03
BREMAUD	Philippe	Sciences - Physique chimie	04 73 31 71 55	Philippe.BREMAUD@univ-bpclermont.fr	A113	63
BRUGERE	Caroline	DAHSS - Langues	04 73 31 71 80	Caroline.BRUGERE@univ-bpclermont.fr	A113	63
BRUN-LACOUR	Isabelle	DAHSS - Lettres	04 73 31 71 77	Isabelle.LACOUR@univ-bpclermont.fr	A011 et A013	63

BUISSON	Maryline	Service de scolarite	04 73 31 71 70	Maryline.BUISSON@univ-bpclermont.fr	E109	63
BULCKE	Arnaud	Sciences - Enseignements technologiques	04 73 31 71 95	Arnaud.BULCKE@univ-bpclermont.fr	A107	63

C

CARRIAS	Véronique	Gestion de site 63	04 73 31 72 93	Veronique.CARRIAS@univ-bpclermont.fr	B004	63
CASSARD	Thierry	Gestion de site 63	04 73 31 71 90	Thierry.CASSARD@univ-bpclermont.fr	Gestion de site	63
CEBE	Sylvie	Pédagogie - ASH	04 73 31 71 74	Sylvie.CEBE@univ-bpclermont.fr	B014	63
CHANUT	Marie-Josée	Gestion de site 43	04 71 09 90 50	M-Josée.CHANUT@univ-bpclermont.fr	Gestion de site	43
CHAPERT	Maryline	Formation continue	04 73 31 73 08	Maryline.CHAPERT@univ-bpclermont.fr	B309	63
CHAPUT	Marie	Bibliothèque	04 73 17 83 03	Marie.CHAPUT@univ-bpclermont.fr	E220	63
CHAPUT	Nathalie	Gestion de site 63	04 73 31 71 92	Nathalie.CHAPUT@univ-bpclermont.fr	Gestion de site	63
CIZERON	Jocelyne	Pédagogie - EPS	04 73 31 87 71	Jocelyne.CIZERON@univ-bpclermont.fr	B012	63
COCHETEL	Grégoire	Directeur adjoint	04 73 31 71 87	Gregoire.COCHETEL@univ-bpclermont.fr	B211	63
COGNET	Brigitte	Service de scolarite	04 73 31 73 00	Brigitte.COGNET @univ-bpclermont.fr	E109	63
COLLARD	Eric	Sciences - Physique chimie	04 73 31 72 78	Eric.COLLARD@univ-bpclermont.fr	A215	63
CORDEROT	Didier	DAHSS - Langues	04 73 31 71 81	Didier.CORDEROT@univ-bpclermont.fr	A003	63
COUDERT	Raphael	Pédagogie - EPS	04 71 09 90 50	Raphael.COUDERT@univ-bpclermont.fr	106	43
COULON	Maryse	Service de scolarite	04 73 31 71 71	Maryse.COULON@univ-bpclermont.fr	E107	63
COURCELLE	Bruno	Sciences - Mathématiques	04 71 09 90 50	Bruno.COURCELLE@univ-bpclermont.fr	110-114	43
COUSTEIX	Ingrid	Sciences	04 73 31 73 02	Ingrid.COUSTEIX@univ-bpclermont.fr	A209	63
CURIEN	Francois	Pédagogie - ASH	04 73 31 71 74	Francois.CURIEN@univ-bpclermont.fr	B014	63
CURY	Philippe	Pédagogie - PPSE	04 70 35 13 02	Philippe.CURY@univ-bpclermont.fr	B10-B12	03

D

DAGUZON	Marc	Pédagogie - PPSE	04 73 31 71 62	Marc.DAGUZON@univ-bpclermont.fr	B019	63
DANA	Frédéric	DAHSS - Histoire géograpie	04 73 31 72 98	Frederic.DANA@univ-bpclermont.fr	E204	63
DAOUT	Francoise	Gestion de site 03	04 70 35 13 00	Francoise.DAOUT@univ-bpclermont.fr	B10-B12	03
DARLINGTON	Emily		04 73 31 72 91	Emily.DARLINGTON@univ-bpclermont.fr	B206-B206.bis	63
DAUPHIN	Marc	Pédagogie - EPS	04 70 35 13 00	Marc.DAUPHIN@univ-bpclermont.fr	B10-B12	03
DAURIAC	Philippe	Sciences - Mathématiques	04 71 46 86 00	Philippe.DAURIAC@univ-bpclermont.fr	15-31	15
DEFAY	Pascale	Pédagogie - Vie Scolaire	04 73 31 72 73	Pascale.DEFAY@univ-bpclermont.fr	B008	63
DEJOUX	Serge	Pédagogie - TICE	04 70 35 13 00	Serge.DEJOUX@univ-bpclermont.fr	B10-B12	03
DHUMES	Jean-Jacques	DAHSS - Langues	04 73 31 71 80	Jean_Jacques.DHUMES@univ-bpclermont.fr	A010	63
DIEMER	Arnaud	DAHSS - Économie gestion	04 73 31 87 68	Arnaud.DIEMER@univ-bpclermont.fr	A111	63
DOZOLME	Sylvie	Directrice adjointe	04 73 31 71 89	Sylvie.DOZOLME@univ-bpclermont.fr	B209	63

DUBOIS	Julie	Bibliothèque	04 73 31 72 74	Julie.DUBOIS@univ-bpclermont.fr	E214	63
DUBREUIL	Sylvie	DAEU	04 73 31 71 82	Sylvie.DUBREUIL@univ-bpclermont.fr	E201	63
DUDAR	David	Gestion de site 63	04 73 31 71 91	David.DUDAR@univ-bpclermont.fr	Gestion de site	63
DURAND BERNET	Marie	DAHSS - Documentation	04 70 35 13 00	Marie.BERNET@univ-bpclermont.fr	B10-B12	03

E

ESBELIN	Henri	Sciences - Mathématiques	04 73 31 72 75	Henri.ESBELIN@univ-bpclermont.fr	B012	63
ESTIENNE	Nathalie	DAHSS - Disciplines artistiques	04 73 31 87 75	Nathalie.ESTIENNE@univ-bpclermont.fr	A014	63
EYMARD	Thierry	DAHSS - Histoire géographie	04 73 31 71 79	Thierry.EYMARD@univ-bpclermont.fr	A014	63

F

FACY	Fabrice	Bibliothèque	04 73 31 71 75	Fabrice.FACY@univ-bpclermont.fr	E222	63
FAIDIT	Claire	Sciences - SVT	04 71 09 90 50	Claire.FAIDIT@univ-bpclermont.fr	110-114	43
FAURE	Jean-François	Service financier	04 73 31 72 95	Jean-Francois.FAURE@univ-bpclermont.fr	B312	63
FAURIE	Anne	Service de scolarité	04 73 31 87 43	Anne.FAURIE@univ-bpclermont.fr	E115	63
FAYET	Stéphanie	Gestion de site 43	04 71 09 90 50	Stephanie.FAYET@univ-bpclermont.fr	Gestion de site	43
FERRANDON	Anne	Service des personnels	04 73 31 87 78	Anne.FERRANDON@univ-bpclermont.fr	B212	63
FILLERE	Christophe	DAHSS - Histoire géographie	04 71 09 90 50	Christophe.FILLERE@univ-bpclermont.fr	110-114	43
FLORY	Emmanuel	DAHSS - Lettres	04 73 31 71 89	Emmanuel.FLORY@univ-bpclermont.fr	A011 et A013	63
FONT	Pierre	Gestion de site 63	04 73 31 71 90	Pierre.FONT@univ-bpclermont.fr	Gestion de site	63
FOUNAUD	Valérie	DAHSS - Documentations	04 73 31 72 70	Valerie.FOUNAUD@univ-bpclermont.fr	E320	63
FOURNIER	Audrey	Service des personnels	04 73 31 73 06	Audrey.FOURNIER@univ-bpclermont.fr	B214	63

G

GAY	Jean-Christophe	Pédagogie - Vie Scolaire	04 73 31 71 72	J-Christophe.GAY@univ-bpclermont.fr	B017	63
GIRY	Aurélié	Sciences	04 73 31 71 83	Aurelie.GIRY@univ-bpclermont.fr	A106	63
GOIGOUX	Roland	Pédagogie - PPSE	04 73 31 71 97	Roland.GOIGOUX@univ-bpclermont.fr	B010	63
GOURDIN	Guylaine	Gestion de site 03	04 70 35 13 00	Guylaine.GOURDIN@univ-bpclermont.fr	B10-B12	03
GROLEAU	Catherine	Service des affaires communes	04 73 31 71 56	Catherine.GROLEAU@univ-bpclermont.fr	B210	63
GRONDIN	Marie-Ange	Sciences - Mathématiques	04 73 31 72 75	M-Ange.GRONDIN@univ-bpclermont.fr	A212	63
GUERIN	Marie	DAHSS - Économie gestion	04 73 31 72 71	Marie.GUERIN@univ-bpclermont.fr	A016	63

I

IMBERDIS	Pascal	Communication	04 73 31 71 57	Pascal.IMBERDIS@univ-bpclermont.fr	B213	63
----------	--------	---------------	----------------	------------------------------------	------	----

J

JANIER	Françoise	Sciences - SVT	04 70 35 13 00	Francoise.JANIER@univ-bpclermont.fr	B10-B12	03
JOUHET	Sébastien	Service financier	04 73 31 87 79	Sebastien.JOUHET@univ-bpclermont.fr	B313	63
JOURDAN	Didier	Pédagogie - PPSE	04 73 31 87 64	Didier.JOURDAN@univ-bpclermont.fr	B206	63

K

KISTER	Philippe	Gestion de site 63	04 73 31 71 67	Philippe.KISTER@univ-bpclermont.fr	B002	63
--------	----------	--------------------	----------------	------------------------------------	------	----

L

LANDRY	Nathalie	Gestion de site 03	04 70 35 13 07	Nathalie.LANDRY@univ-bpclermont.fr	B10-B12	03
LAPORTE	Catherine	DAHSS - Histoire géographie	04 70 35 13 00	Catherine.LAPORTE@univ-bpclermont.fr	B10-B12	
LIMOGES	Bruno	Sciences - Enseignements technologiques	04 73 31 71 95	Bruno.LIMOGES@univ-bpclermont.fr	A107	63
LIRIS	Nadia	Pédagogie - PPSE	04 73 31 72 99	Nadia.LIRIS@univ-bpclermont.fr	E206	63
LLOMBART	Annie	Directrice adjointe	04 73 31 71 53	Annie.LLOMBART@univ-bpclermont.fr	B207	63
LOIZEAU	Frederic	Sciences - Physique chimie	04 73 31 72 78	Frederic.LOIZEAU@univ-bpclermont.fr	A215	63

M

MAGINIER	Bernadette	Service des affaires communes	04 73 31 73 03	Bernadette.MAGINIER@univ-bpclermont.fr	B208	63
MAILLET	Evald	Pédagogie - PPSE	04 73 31 72 72	Evald.MAILLET@univ-bpclermont.fr	B016	63
MAINGUY	Loïc	DAHSS - Langues	04 73 31 71 80	Loic.MAINGUY@univ-bpclermont.fr	A010	63
MAISONOBE	Danielle	Gestion de site 15	04 71 46 86 00	Danielle.MAISONOBE@univ-bpclermont.fr	Gestion de site	15
MANGIN	Marie	DAHSS - Lettres	04 71 09 90 50	Marie.MANGIN@univ-bpclermont.fr	110-114	43
MARGOLINAS	Claire	Sciences - Mathématiques	04 73 31 72 90	Claire.MARGOLINAS@univ-bpclermont.fr	A217	63
MARRONCLE	Annick	Gestion de site 15	04 71 46 86 01	Annick.MARRONCLE@univ-bpclermont.fr	Gestion de site	15
MARTIN	Frédéric	Pédagogie - PPSE	04 73 31 72 72	Frederic.MARTIN@univ-bpclermont.fr		63
MASSEUX	Nathalie	Pédagogie - TICE	04 73 31 72 81	Nathalie.MASSEUX@univ-bpclermont.fr	E316	63
MASTELLONE	Bruno	Pédagogie - TICE	04 73 31 72 83	Bruno.MASTELLONE@univ-bpclermont.fr	E316	63
MATHE	Anne-Cécile	Sciences - Mathématiques	04 73 31 72 75	A-Cecile.MATHE@univ-bpclermont.fr	B012	63
MATHION	Sophie	Gestion de site 03	04 70 35 13 00	Sophie.MATHION@univ-bpclermont.fr	B10-B12	03
MAZOUZ	Ouhada	Gestion de site 63	04 73 31 71 90	Ouhada.MAZOUZ@univ-bpclermont.fr	Gestion de site	63
MECHIN	Chantal	Gestion de site 63	04 73 31 71 92	Chantal.MECHIN@univ-bpclermont.fr	Gestion de site	63
MELLET	Frédéric	DAHSS - Lettres	04 70 35 13 00	Frederic.MELLET@univ-bpclermont.fr	B10-B12	03
MERCIER	Clotilde	Sciences	04 73 31 87 60	Clotilde.MERCIER@univ-bpclermont.fr	A213	63
MERGAULT	Michèle	Directrice administrative	04 73 31 71 85	Michele.MERGAULT@univ-bpclermont.fr	B201	63

MOLINIER	Bernard	Pédagogie - TICE	04 73 31 72 85	Bernard.MOLINIER@univ-bpclermont.fr	E311	63
MORAND	Brigitte	DAHSS - Histoire géograpie	04 73 31 87 75	Brigitte.MORAND@univ-bpclermont.fr	A009	63
MOREL	Josiane	DAHSS - Lettres	04 73 31 71 77	Josiane.MOREL@univ-bpclermont.fr	A011 et A013	63
MORGE	Ludovic	Directeur	04 73 31 71 56	espe@univ-bpclermont.fr	B203	63
MOULIN	Béatrice	Pédagogie - PPSE	04 70 35 13 00	Beatrice.MOULIN@univ-bpclermont.fr	B10-B12	03
MOURGUES	Hélène	Service de scolarite	04 73 31 71 68	Helene.MOURGUES@univ-bpclermont.fr	E202	63
MOUSSAY	Sylvie	Pédagogie - EPS	04 73 31 71 94	Sylvie.MOUSSAY@univ-bpclermont.fr	B019	63
MOUTET	Stephane	Gestion de site 63	04 73 31 71 90	Stephane.MOUTET@univ-bpclermont.fr	Gestion de site	63
MULNET	Didier	Sciences - SVT	04 73 31 87 68	Didier.MULNET@univ-bpclermont.fr	A111	63

N

NICOLAS	Xavier	Pédagogie - TICE	04 71 09 90 50	Xavier.NICOLAS@univ-bpclermont.fr	110-114	43
NOBLET	Bertrand	DAHSS - Histoire géograpie	04 73 31 71 79	Bertrand.NOBLET@univ-bpclermont.fr	A014	63

O

OEHME	Svea	DAHSS - Langues	04 73 31 71 81	Svea.OEHME@univ-bpclermont.fr	A003	63
OUTIN	Françoise	Gestion de site 63	04 73 31 71 59	Francoise.OUTIN@univ-bpclermont.fr	E005	63

P

PAILLEUX	Christine	Pédagogie - EPS	04 71 09 90 50	Christine.PAILLEUX@univ-bpclermont.fr	110-114	43
PANTHOU	Nathalie	Bibliothèque	04 73 17 83 03	Nathalie.PANTHOU@univ-bpclermont.fr	E220	63
PARISOT	Christel	Formation continue	04 73 31 73 04	Christel.PARISOT@univ-bpclermont.fr	B311	63
PERBET	Joëlle	Sciences - SVT	04 73 31 87 68	Joelle.PERBET@univ-bpclermont.fr	A111	63
PERREAU	Mélanie	Service informatique	04 73 31 71 98	Melanie.PERREAU@univ-bpclermont.fr	E313	63
PIRONOM	Julie	Laboratoire ACTé	04 73 31 87 64	Julie.PIRONOM@univ-bpclermont.fr	B206.bis	63
PIZON	Frank	Pédagogie - PPSE	04 70 35 13 00	Frank.PIZON@univ-bpclermont.fr		03
PLANCHAT	Emmanuelle	Service de scolarite	04 73 31 71 88	Emmanuelle.PLANCHAT@univ-bpclermont.fr	E113	63
POINAS-PAIS	Sylvie	Pédagogie - ASH	04 73 31 71 74	Sylvie.POINAS-PAIS@univ-bpclermont.fr	B014	63
POUGET	Annie France	Gestion de site 03	04 70 35 13 04	A-France.POUGET@univ-bpclermont.fr	B10-B12	03
POYET	Thierry	DAHSS - Lettres	04 73 31 71 77	Thierry.POYET@univ-bpclermont.fr	A011 et A013	63
PRALONG	Marie-Christine	Pédagogie - PPSE	04 71 09 90 50	M-Christine.PRALONG@univ-bpclermont.fr	110-114	43

R

RAYNAL	Dominique	DAHSS - Disciplines artistiques	04 71 09 90 50	Dominique.RAYNAL@univ-bpclermont.fr	B10-B12	03
RECASENS	Brigitte	Service financier	04 73 31 71 64	Brigitte.RECASENS@univ-bpclermont.fr	B310	63
RELIAT	Patrick	Pédagogie - TICE	04 73 31 72 84	Patrick.RELIAT@univ-bpclermont.fr	E311	63
RIGARD	Paul	Pédagogie - PPSE	04 73 31 72 72	Paul.RIGARD@univ-bpclermont.fr		63
RIVIERE	Olivier	Sciences - Mathématiques	04 73 31 72 75	Olivier.RIVIERE@univ-bpclermont.fr	A217	63
ROCHE	Patricia	Laboratoire ACTé	04 73 31 72 96	Patricia.ROCHE@univ-bpclermont.fr	B102	63
RONGIER	Anne Claude	DAHSS - Lettres	04 70 35 13 00	Anne-Claude.RONGIER@univ-bpclermont.fr	B10-B12	03
ROUX	Aurélie	Sciences - Mathématiques	04 73 31 72 75	Aurelie.ROUX@univ-bpclermont.fr	A212	63
ROUX	Evelyne	Service des affaires communes	04 73 31 71 78	Evelyne.ROUX@univ-bpclermont.fr	B208	63

S

SARDIER	Anne	DAHSS - Lettres	04 71 46 86 00	Anne.SARDIER@univ-bpclermont.fr	15-31	15
SAUTAREL	Nathalie	Service de scolarite	04 73 31 71 61	Nathalie.SAUTAREL@univ-bpclermont.fr	E201	63
SERIEYS	Christine	Gestion de site 15	04 71 46 86 00	Christine.SERIEYS@univ-bpclermont.fr	Gestion de site	15
SERRANO	Jacques	Gestion de site 63	04 73 31 71 90	Jacques.SERRANO@univ-bpclermont.fr	Gestion de site	63
SERRE	Martine	DAHSS - Économie gestion	04 73 31 72 71	Martine.SERRE@univ-bpclermont.fr	A016	63
SERRES	Guillaume	Pédagogie - PPSE	04 73 31 87 70	Guillaume.SERRES@univ-bpclermont.fr	B204	63
SEVE	Pierre	DAHSS - Lettres	04 73 31 71 77	Pierre.SEVE@univ-bpclermont.fr	A011 et A013	63
SOUVIGNET	Yves	Gestion de site 43	04 71 09 90 50	Yves.SOUVIGNET@univ-bpclermont.fr	Gestion de site	43
STRATONOVITCH	Jean	Sciences - Mathématiques	04 73 31 72 75	Jean.STRATONOVITCH@univ-bpclermont.fr	A212	63

T

TAILLARDAT	Julien	Sciences - Mathématiques	04 70 13 35 00	Julien.TAILLARDAT@univ-bpclermont.fr	B10-B12	03
THOMAS	Sophie	DAHSS - Disciplines artistiques	04 70 35 13 00	Sophie.THOMAS@univ-bpclermont.fr	B10-B12	03
THOMAZET	Serge	Pédagogie - ASH	04 73 31 71 66	Serge.THOMAZET@univ-bpclermont.fr	B015	63
TOCZEK-CAPELLE	Marie-Christine	Pédagogie - PPSE	04 73 31 87 69	Marie-Christine.TOCZEK_CAPELLE@univ-bpclermont.fr	B104	63
TOUZET	Mickaël	Bureau des stages et insertion pro.	04 73 31 73 01	Mickael.TOUZET@univ-bpclermont.fr	E105	63

V

VALLEGEAS	Stéphane	Service informatique	04 73 31 72 86	Stephane.VALLEGEAS@univ-bpclermont.fr	E321	63
VALLET	Bruno	Gestion de site 63	04 73 31 71 90	Bruno.VALLET@univ-bpclermont.fr	Gestion de site	63
VIDAL	Christelle	Service de scolarite	04 73 31 72 89	Christelle.VIDAL@univ-bpclermont.fr	E111	63
VINCENT	Françoise	Pédagogie - PPSE	04 71 09 90 50	Francoise.VINCENT@univ-bpclermont.fr	110-114	43

W

WATOR	Monika	Pédagogie - PPSE	04 71 46 86 00	Monika.WATOR@univ-bpclermont.fr	15-31	15
WIERZBA	Annabel	Gestion de site 43	04 71 09 90 50	Annabel.WIERZBA@univ-bpclermont.fr	Gestion de site	43
WOOLLVEN	Marianne	Pédagogie - Vie Scolaire	04 73 31 71 72	Marianne.WOOLLVEN@univ-bpclermont.fr	B017	63

Y

YOUNES	Nathalie	Pédagogie - PPSE	04 73 31 87 40	Nathalie.YOUNES@univ-bpclermont.fr	B106	63
--------	----------	------------------	----------------	------------------------------------	------	----

Z

ZOLESIO	Emmanuelle	Pédagogie - PPSE	04 73 31 72 72	Emmanuelle.ZOLESIO@univ-bpclermont.fr	B013	63
---------	------------	------------------	----------------	---------------------------------------	------	----

